

LEGENDA POTRUBÍ

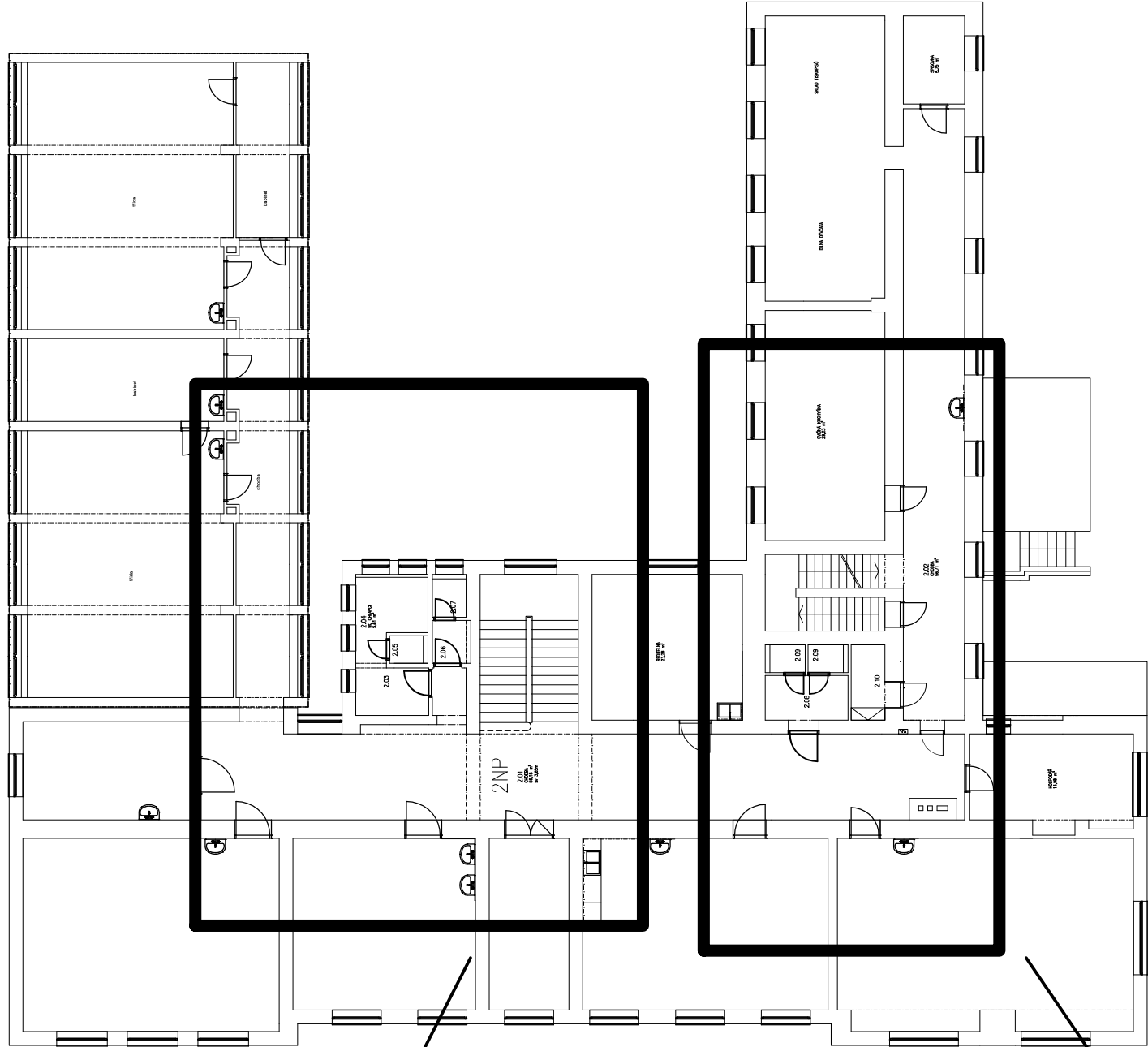
- | | |
|-------------|--------------------------------------|
| — — — — — | Potrubí studené vody |
| — — — — — | Potrubí teplé vody |
| — — — — — | Potrubí vody vedené nad sebou |
| — — — — — | Potrubí kanalizace připojovací |
| > — — — — — | Potrubí kanalizace vedené pod strope |

LEGENDA MÍSTNOSTÍ 1NP:

OZN.	NAZEV VLASTNOSTI	POVRŠ. m ²	OPR. PODLAH	OPRAVA STĚN	OPR. STŘEŠNÍ	POZNÁMKA
1.01	CHODBA	31,23	TERACO	STUK. OMITKA	STUK. OMITKA	KERAM. OBKLAD
1.02	CHODBA	31,23	TERACO	STUK. OMITKA	STUK. OMITKA	KERAM. OBKLAD
1.03	PŘEDSÍŇ WC CHLAPCI	3,68	KERAM. DLAŽBA	STUK. OMITKA	STUK. OMITKA	KERAM. OBKLAD
1.04	WC KABINA CHLAPCI	5,61	KERAM. DLAŽBA	STUK. OMITKA	STUK. OMITKA	KERAM. OBKLAD
1.05	WC KABINA CHLAPCI	1,13	KERAM. DLAŽBA	STUK. OMITKA	STUK. OMITKA	KERAM. OBKLAD
1.06	PŘEDSÍŇ WC UČITELÉ MUŽI	1,75	KERAM. DLAŽBA	STUK. OMITKA	STUK. OMITKA	KERAM. OBKLAD
1.07	WC UČITELÉ MUŽI	1,54	KERAM. DLAŽBA	STUK. OMITKA	STUK. OMITKA	KERAM. OBKLAD
1.08	PŘEDSÍŇ WC DNKY	5,08	KERAM. DLAŽBA	STUK. OMITKA	STUK. OMITKA	KERAM. OBKLAD
1.09	WC DNKY	1,26	KERAM. DLAŽBA	STUK. OMITKA	STUK. OMITKA	KERAM. OBKLAD
1.10	HYGIENICKÁ KABINA DNKY	3,84	KERAM. DLAŽBA	STUK. OMITKA	STUK. OMITKA	KERAM. OBKLAD
1.11	PŘEDSÍŇ WC UČITELÉ ŽENY	1,38	KERAM. DLAŽBA	STUK. OMITKA	STUK. OMITKA	KERAM. OBKLAD
1.12	WC UČITELÉ ŽENY	1,24	KERAM. DLAŽBA	STUK. OMITKA	STUK. OMITKA	KERAM. OBKLAD
1.13	VÍDEKMA ŠKOLID	1,08	KERAM. DLAŽBA	STUK. OMITKA	STUK. OMITKA	KERAM. OBKLAD
1.14	ŠKOLNÍ UČITELÉ	7,99	VHNT/PPC	STUK. OMITKA	STUK. OMITKA	KERAM. OBKLAD
1.15	ŠKOLNÍ UČITELÉ	3,03	KERAM. DLAŽBA	STUK. OMITKA	STUK. OMITKA	KERAM. OBKLAD
1.16	ŠKOLNÍ POŘEBEK ŠKOLID	3,42	KERAM. DLAŽBA	STUK. OMITKA	STUK. OMITKA	KERAM. OBKLAD
1.17	WC ŠKOLID	1,71	KERAM. DLAŽBA	STUK. OMITKA	STUK. OMITKA	KERAM. OBKLAD
1.18	ŠKOLNÍ ŠKOLID	3,70	VHNT/PPC	STUK. OMITKA	STUK. OMITKA	KERAM. OBKLAD
1.19	ŠKOLNÍ TELEFONOVÝ	2,70	TERACO	STUK. OMITKA	STUK. OMITKA	KERAM. OBKLAD
1.20	CHODBA	2,88	TERACO	STUK. OMITKA	STUK. OMITKA	KERAM. OBKLAD
1.21	PŘEDSÍŇ WC CHLAPCI	1,25	KERAM. DLAŽBA	STUK. OMITKA	STUK. OMITKA	KERAM. OBKLAD
1.22	WC CHLAPCI	1,22	KERAM. DLAŽBA	STUK. OMITKA	STUK. OMITKA	KERAM. OBKLAD
1.23	PŘEDSÍŇ WC DNKY	1,33	KERAM. DLAŽBA	STUK. OMITKA	STUK. OMITKA	KERAM. OBKLAD
1.24	WC DNKY	1,18	KERAM. DLAŽBA	STUK. OMITKA	STUK. OMITKA	KERAM. OBKLAD
1.25	POHOTOVOSTNÍ SPRCHA	3,36	KERAM. DLAŽBA	STUK. OMITKA	STUK. OMITKA	KERAM. OBKLAD

POZNÁMKA

Nová kanalizace bude vedena a napojena na stávající vnitřní kanalizaci.

[illegible]

TABULKA ZAŘIZOVACÍCH PŘEDMĚTŮ:

OZN. NA VÝKRESE	POPS ZÁŘIŽOVACÍ PŘEMĚTU	POZET KS
WC	WC KLOZETI ZAKRESV + montážní prvek pro zvláštní WC s podomýtkovým montážním překlazem, ovládací článek, nádržka 3/8", sedátko bílé houbkové 49mm, borta bílá, napt. jřka + sedátko, bano dle výškov investora +	11
WC1	STOLICK WC KOMBI klozet houbkova 64cm, borta bíla, napt. jřka zabn odpad, keramické spracovacie nádrzka s bodnim naplnenim + sadstko, bano dle výškov investora +	3
B	ZAKRESV BIET – montážní prvek pro zvláštní, otvor pro barto boro bíla, napt. jřka + stonková misica umyvadelová páková batérie, chrom, npt. NOVASERVIS, AQUALINE + sífon umyvadelový s nerovnou mřížkou	1
U	UMYVADLO KERAMICKE ZAKRESV šifra 55cm, borta bíla, napt. jřka + stonková misica umyvadelová páková batérie, chrom, npt. NOVASERVIS, AQUALINE + sífon umyvadelový s nerovnou mřížkou	18
UM	UMYVADLO KERAMICKE ZAKRESV šifra 40cm s chorem pro batieri vpravu, napt. jřka + stonková misica umyvadelová páková batérie, chrom, npt. NOVASERVIS, AQUALINE + sífon umyvadelový s nerovnou mřížkou	1
D	KERAMICKÝ DREZ "VALDUDY" V PRÁDELNE pro zapuštění do pracovní desky šifra 59cm dosahové závesy + nastavené misice batiere páková-ventil / 2 - , dotace ramínko, chrom, napt. SPRUCK – sezádek stavění zrkadlo	1
S	+ baterie misic pákové, podomýtkový modul se spracovou hlbici POLUHOUVA VPISIT BOČNI DN 30, krycí lešt materiál nerez + vodní zapalchova uzavírku a mechanickou spracovu klopou napt. Chudný Výpočtová DN 50, batoni 150x150 mm, nerovná mřížka	1
PS	PIDSAZ SE ŽIVIMMI NAPUSTENIM, automatické senzoryv odplachovaní, napt. Pisozér Aquila A 100 + splachovací manžeta, splachovací trn + sílon se zadním odkadem	8
P	AUTOMATICKÁ PRŮCHA (volba typu bude prenestý specifikovaná investorem) + kohout prvokový, se zařetím klopou, s filtrem a držák, povrch: masoz + príprava odpadu se zařetím klopou – sílon prvokový podomýtkový s prívrážekám	1
V	KERAMICKA STOLICA VELEKA s vodomerným odpadom UN100, debia výškoy 30 cm s rohovými úhly 90°, batiera misica umyvadelová páková batérie, chrom, npt. NOVASERVIS, AQUALINE + príprava odpadu + splachovací manžeta + splachovací vyskakovačky, splachovací hubka, rohový ventil s filtrem, prípojkový hadička	2

POZNÁMKY:

- [illegible]

INVESTOR	Mesto Frenštát pod Radhoštěm rám. úlu. 3
ZODPOVEDNÝ PROJEKTANT	Ing. Dušan Vrtiška Kutin 260; 742 53 Kutín
VYPRACOVANÉ	Ing. Dušan Vrtiška
NÁZEV ZADÁNIE	Rozšírenie sociálnoho zariadenia v budove Tyrsova 1063 na parc. č. st. 1055/1 a st. 1055/2 v k.ú. Frenštát pod Radhoštěm
OBERET	D1.4.ZDRAVOTNÍKA
ČASŤ NA JAKUŽE	INTERIÉR KANALIZÁCIE
STUPNEJ DOKUMENTÁCIE	DRS
NAZEV PRÁCE	MĚŘENO
PUDOVÝS 2. NP	1 : 50
	b.2